

# Visite des élèves du collège Descartes de Fontenay-le-Fleury au Lycée Louis Blériot à Trappes

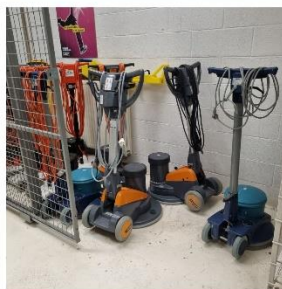
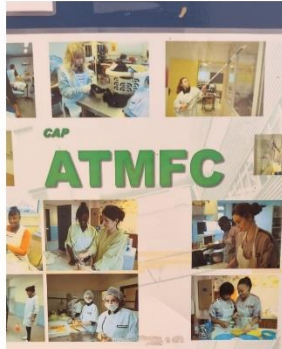
Nous avons été accueillis par Mme DUMERY, la coordonnatrice de l'ULIS, l'AESH et la professeure d'atelier.

Des élèves de CAP ATMFC nous avaient préparé des ateliers tournants pour nous faire découvrir leur formation.

## CAP ATMFC

Assistance Technique en milieu Familial et Collectif

Les élèves apprennent à faire le ménage, la cuisine, le repassage du linge et l'entretien des locaux, à laver le linge dans les machines professionnelles. Elles s'entraînent dans une salle aménagée comme un appartement.



Cela a permis aux collégiens de prendre connaissance des lieux et des personnes pour l'année prochaine.

Les élèves nous ont présenté leur tenue professionnelle: les élèves utilisent des gants, des chaussures de sécurité, des blouses et des charlottes.

### CAP PSR

Production Service Restauration

Les élèves apprennent à cuisiner dans des cuisines collectives avec du matériel professionnel pour plus tard travailler dans des restaurants d'entreprise, des cantines scolaires, des EPHAD...

Nous avons tous été très contents de revoir Jade et les filles nous ont super bien accueillis.

Les élèves nous avaient préparé des bons gâteaux et des boissons! C'était un moment très agréable !



En CAP Électricité, nous avons pu visiter les ateliers avec un professeur. Les élèves ont créé un rue de ville avec des lampadaires, des bornes pour les voitures électriques, des trottoirs. Génial !



Voilà ce que nous avons appris: Les caméras sont reliées par une boîte de courant et aussi par un portail.

Il y a des feux de circulation avec des programmeurs, c'est avec le temps.

Ici nous avons des lampes à air et les caméras de surveillance. Les câbles se trouvent sous la route.

Ici nous avons des pinces, des tournevis et des cutters.

Là nous avons des interrupteurs : un pour la maison en blanc et un pour le garage en gris.

Il existe des déclencheurs programmables avec tout type d'appareils.

MERCI !